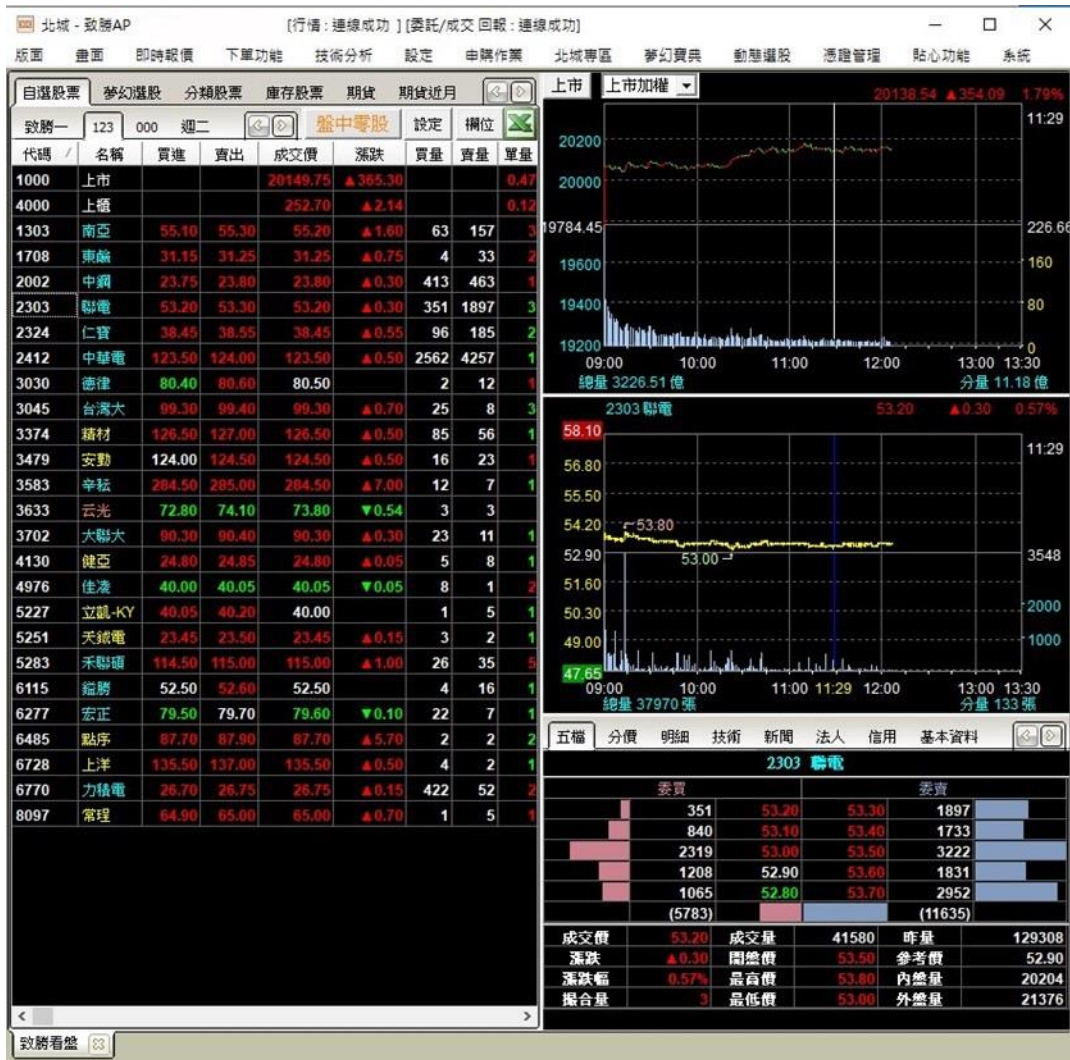


# 自製看盤畫面

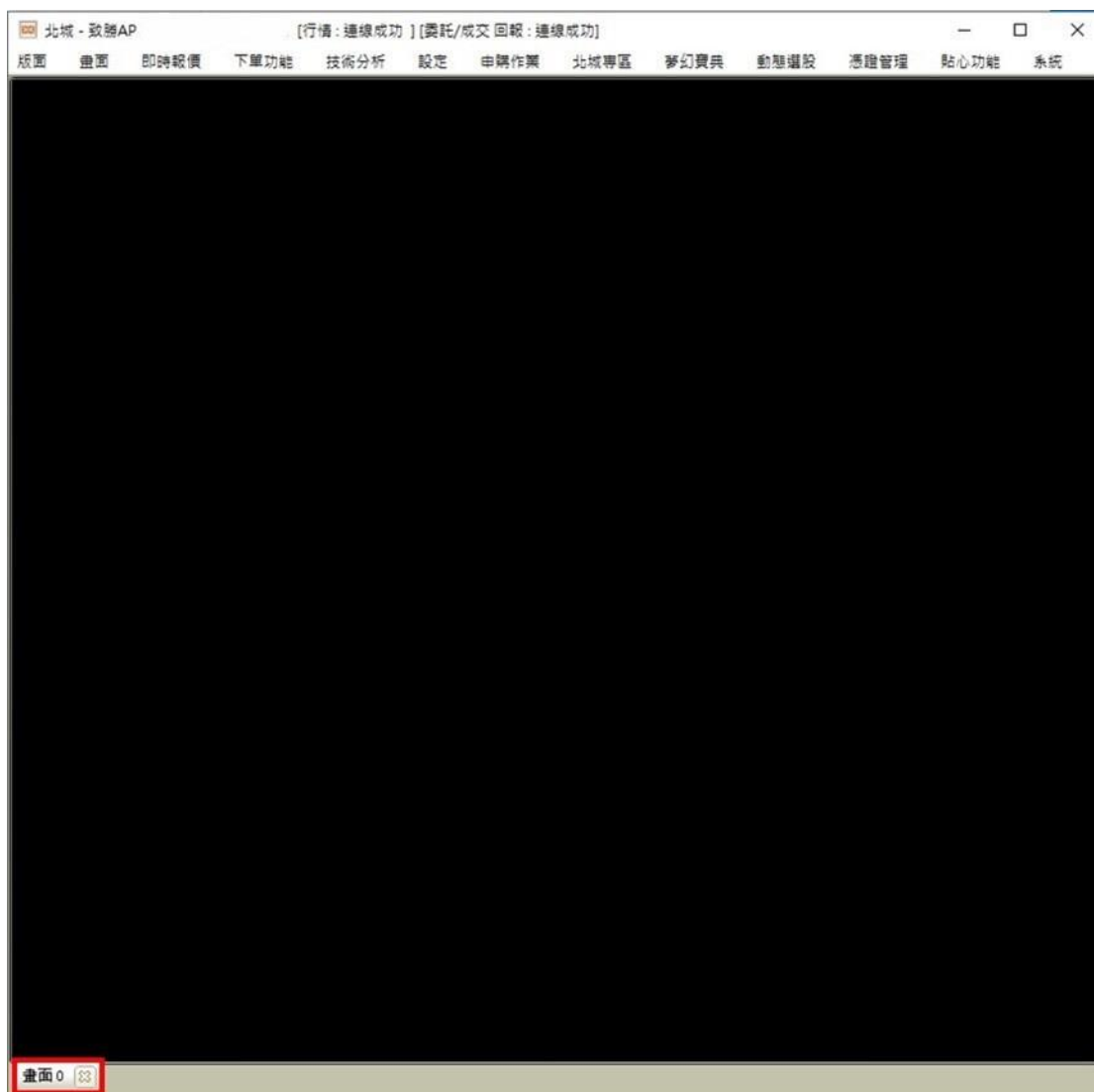
1. 以下示範如何將自製下圖看盤畫面。



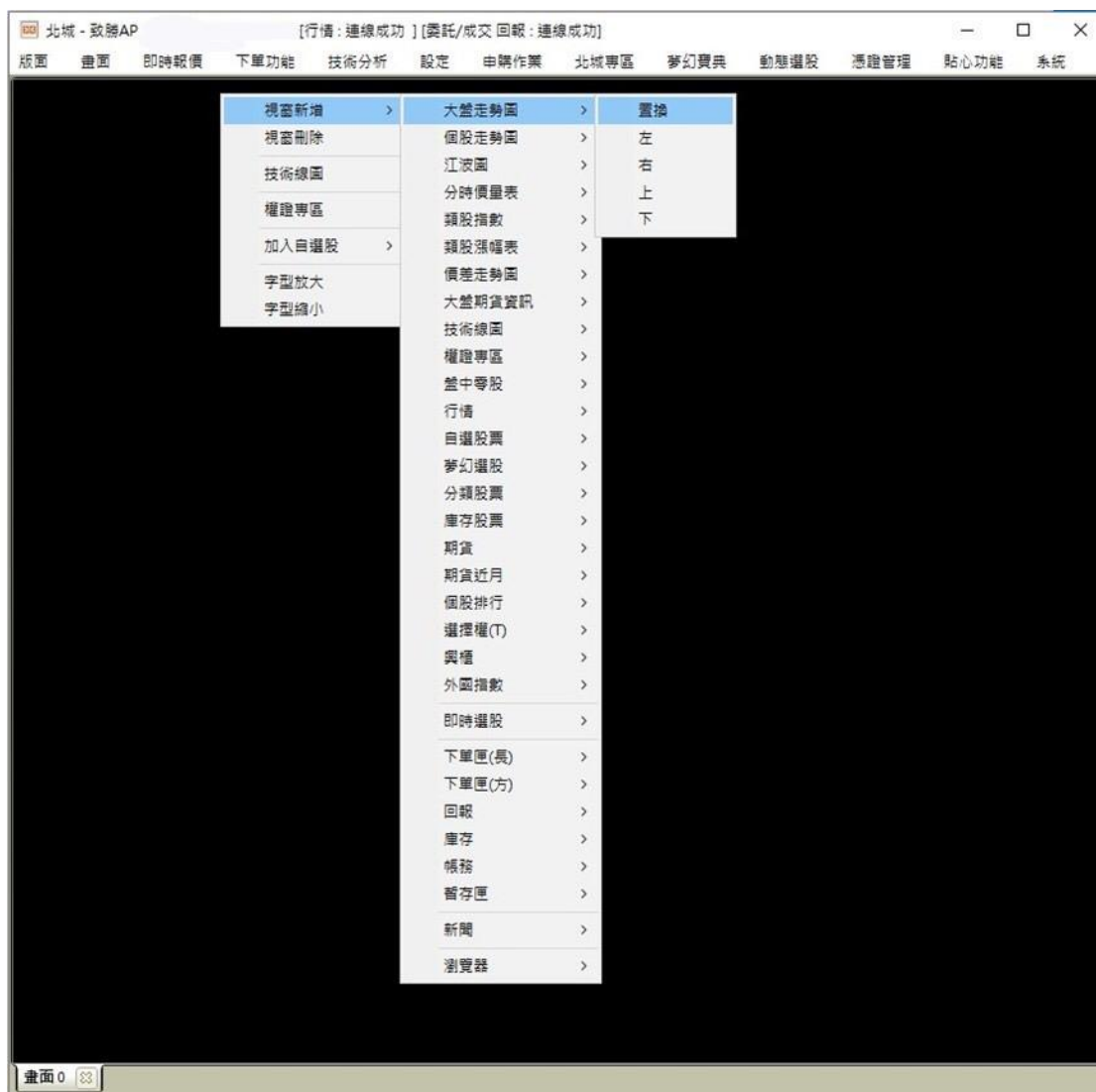
2. 點選畫面，再點選新增。



### 3. 將會新增畫面 0 的頁籤。



4. 將滑鼠游標移至視窗中央，按一下滑鼠右鍵，出現目錄後，依序點選視窗新增→大盤走勢圖→置換。



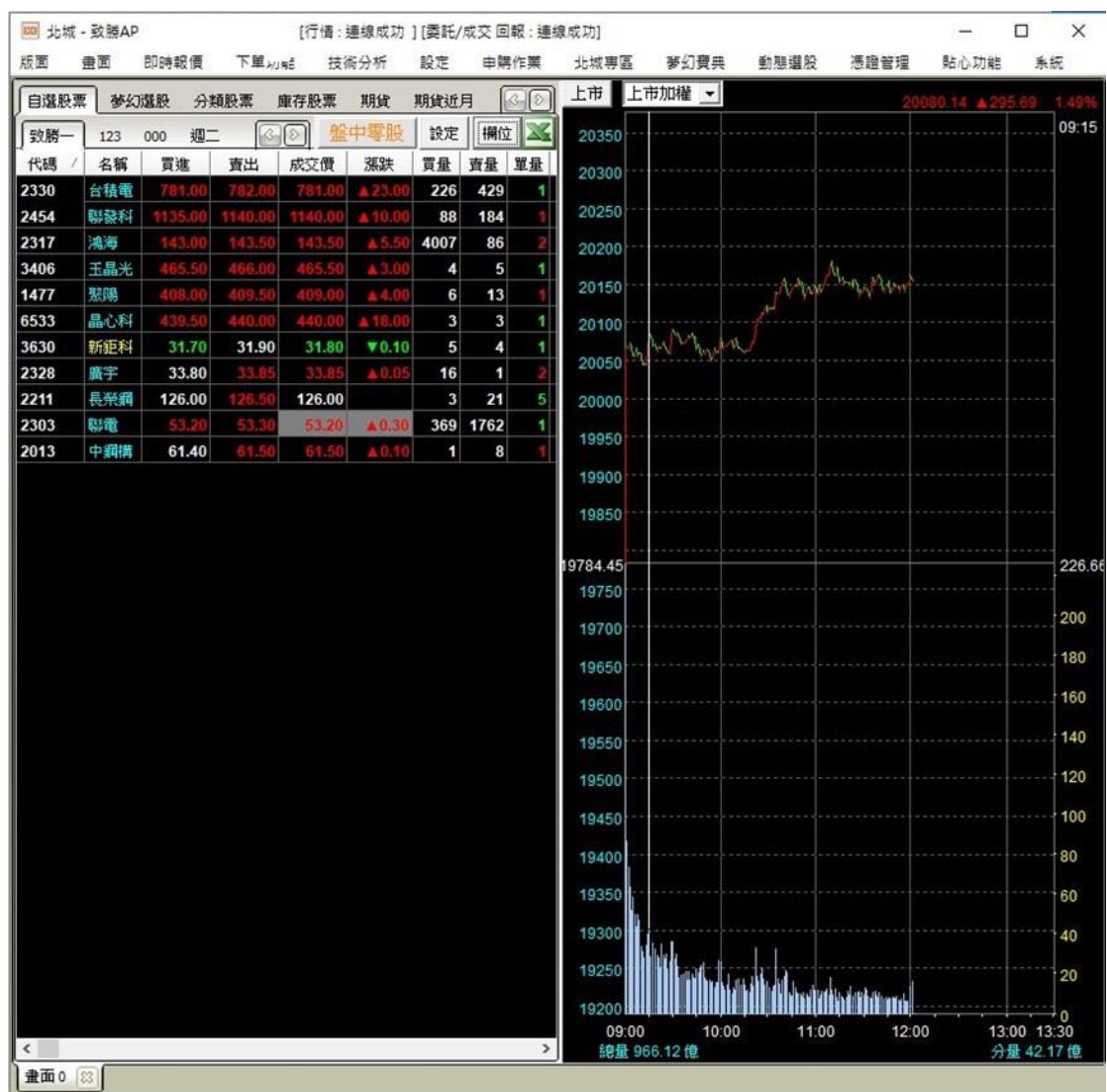
5. 成功加入大盤走勢圖。



6. 將滑鼠游標移至大盤走勢圖中央，按一下滑鼠右鍵，出現目錄後，依序點選視窗新增→行情→左。



7. 成功於大盤走勢圖左方加入了行情視窗。



8. 將滑鼠游標移至大盤走勢圖中央，按一下滑鼠右鍵，出現目錄後，點選視窗新增→個股走勢圖→

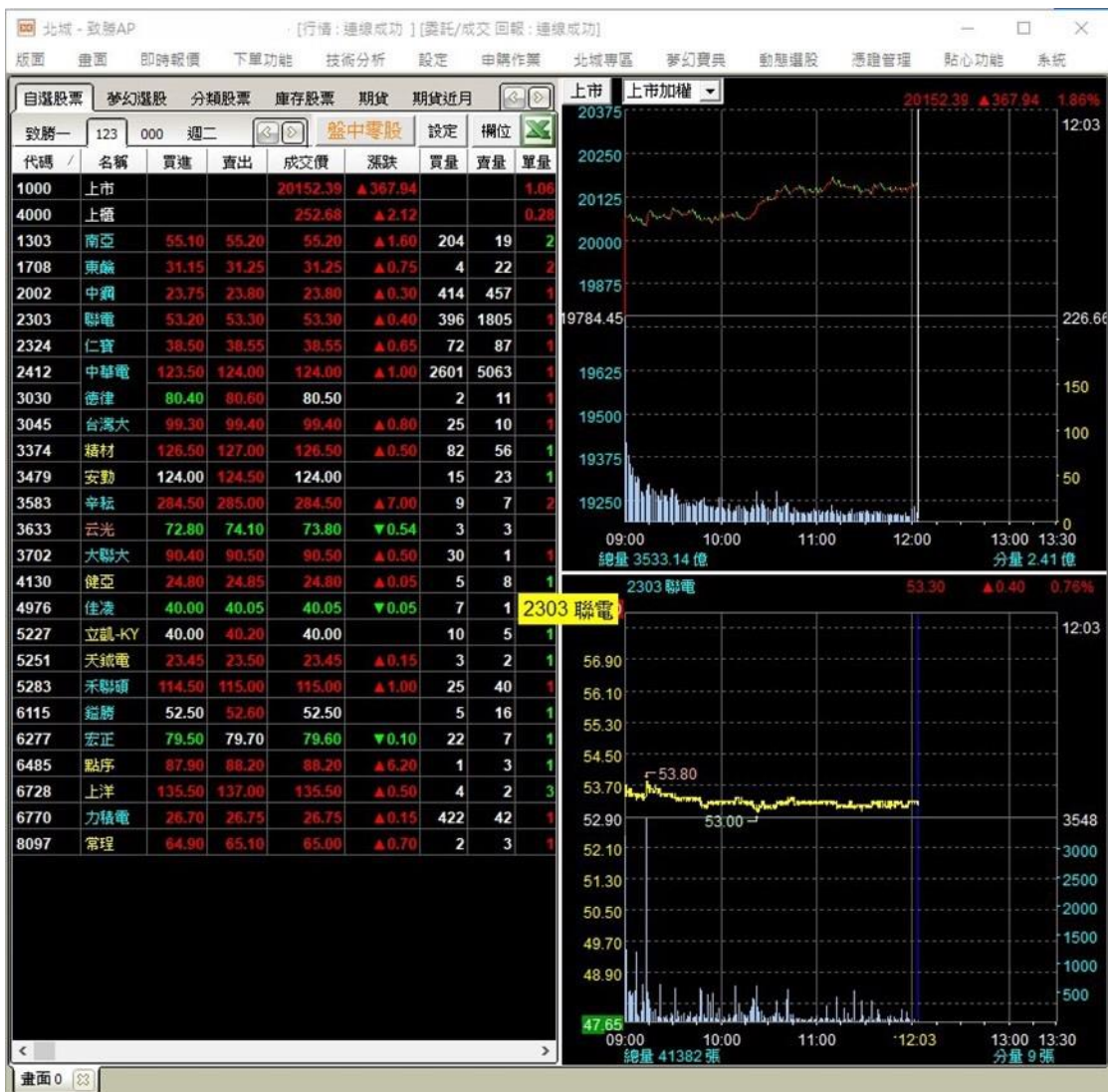
下。

The screenshot displays a financial software interface with a table of stock data and a menu overlay. The table lists various stocks with their prices and changes. The menu is open over a chart area, showing options like 'View New', 'View Deleted', and 'Add to Watchlist'. The 'View New' submenu is expanded to show 'Market Overview', 'Individual Stock Chart', 'Wave Chart', etc.

代碼	名稱	買進	賣出	成交價	漲跌	買量	賣量	單量
1000	上市			20150.77	▲366.32			0.50
4000	上櫃			252.62	▲2.06			0.18
1303	南亞	55.20	55.30	55.30	▲1.70	36	144	1
1708	東聯	31.15	31.25	31.25	▲0.75	4	22	2
2002	中鋼	23.75	23.80	23.75	▲0.25	411	462	2
2303	聯電	53.20	53.30	53.20	▲0.30	385	1758	6
2324	仁寶	38.50	38.55	38.55	▲0.65	99	32	2
2412	中華電	123.50	124.00	124.00	▲1.80	2602	5300	1
3030	德律	80.40	80.60	80.50		2	11	1
3045	台灣大	99.30	99.40	99.40	▲0.80	25	17	1
3374	精材	126.50	127.00	126.50	▲0.50	82	51	1
3479	安勤	124.00	124.50	124.00		17	24	1
3583	辛耘	284.50	285.00	284.50	▲7.00	8	7	2
3633	云光	72.80	74.10	73.80	▼0.54	3	3	
3702	大聯大	90.40	90.50	90.50	▲0.50	31	2	1
4130	健亞	24.80	24.85	24.80	▲0.05	6	8	1
4976	佳凌	40.00	40.05	40.05	▼0.05	7	1	2
5227	立凱-KY	40.00	40.20	40.00		10	5	1
5251	天鈺電	23.45	23.50	23.45	▲0.15	3	2	1
5283	禾聯碩	114.50	115.00	115.00	▲1.00	25	40	1
6115	益勝	52.50	52.60	52.50		5	16	1
6277	宏正	79.50	79.70	79.60	▼0.10	22	7	1
6485	點序	88.00	88.30	88.20	▲6.20	3	4	1
6728	上洋	135.50	137.00	135.50	▲0.50	4	2	3
6770	力積電	26.70	26.75	26.75	▲0.15	422	33	2
8097	常理	64.90	65.10	65.00	▲0.70	2	3	1

9. 成功於大盤走勢圖下方加入了個股走勢圖視窗。

將滑鼠游標移至行情視窗中任一個股(此處以 2303 聯電為例)· 按住滑鼠左鍵不放· 將游標拖拉至個股走勢圖視窗中央再放開。



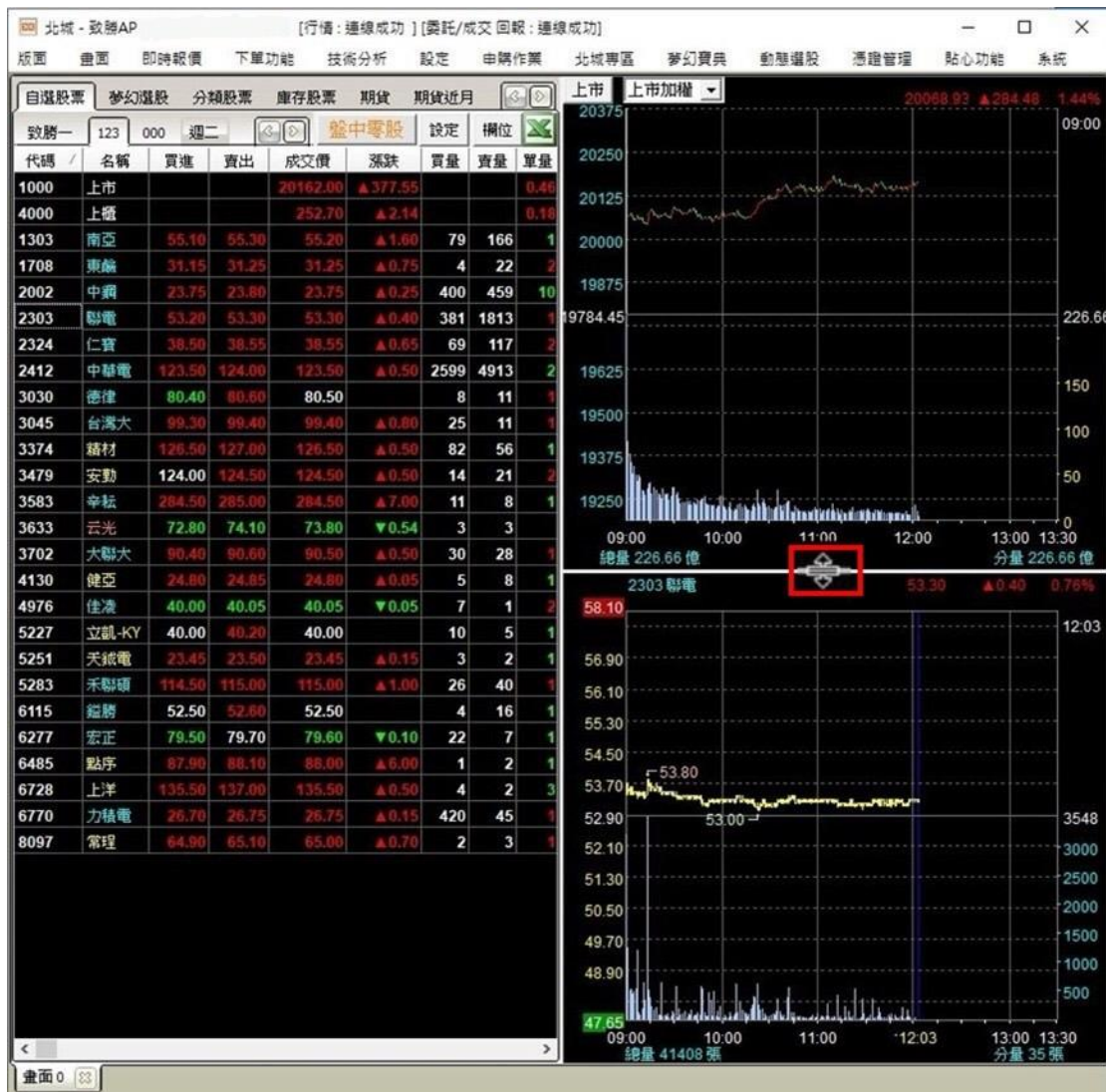


10. 現在個股走勢圖視窗已與行情視窗連動。

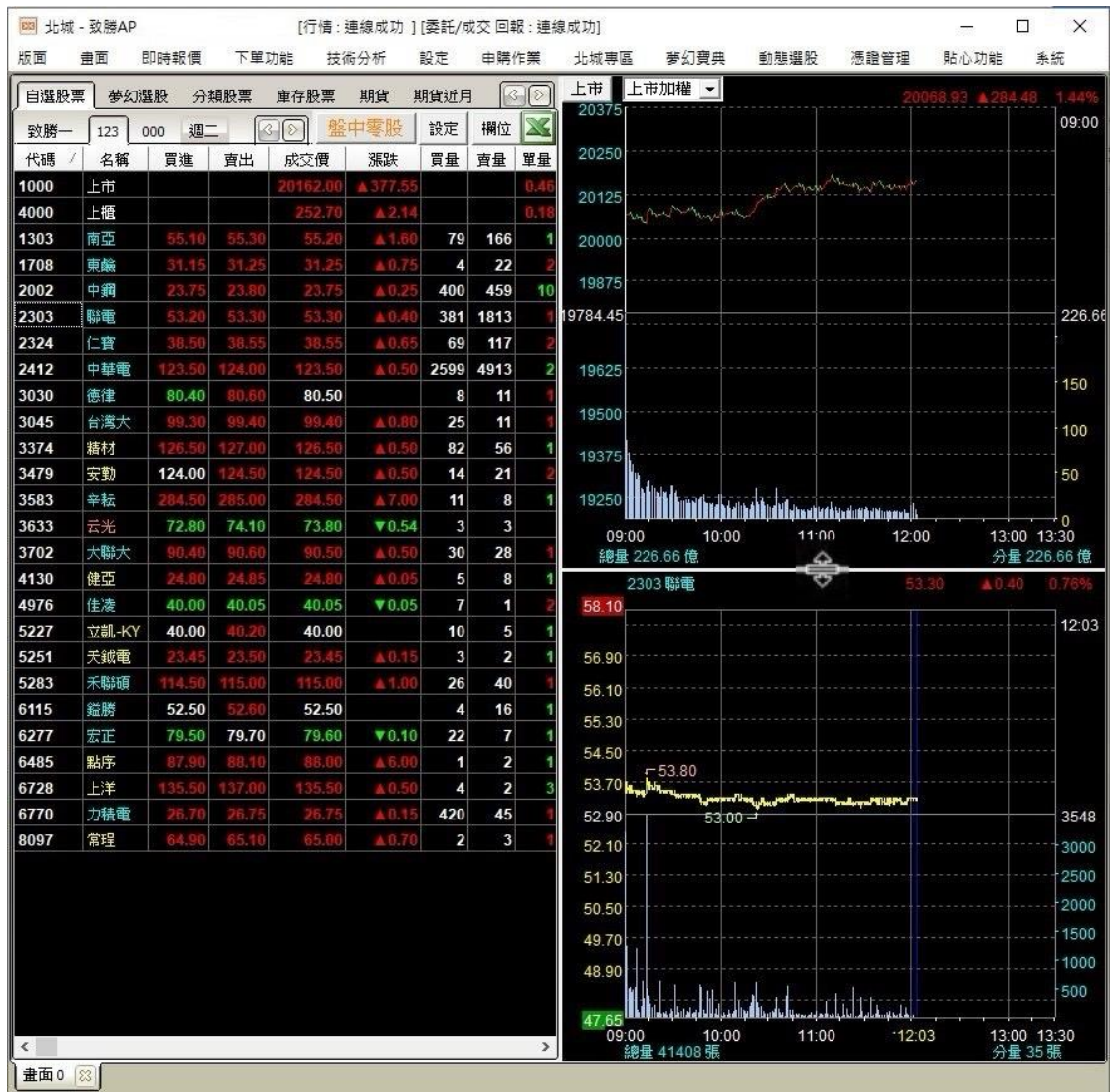
連動：點選行情視窗內的股票，個股走勢圖視窗就會出現該股走勢圖。



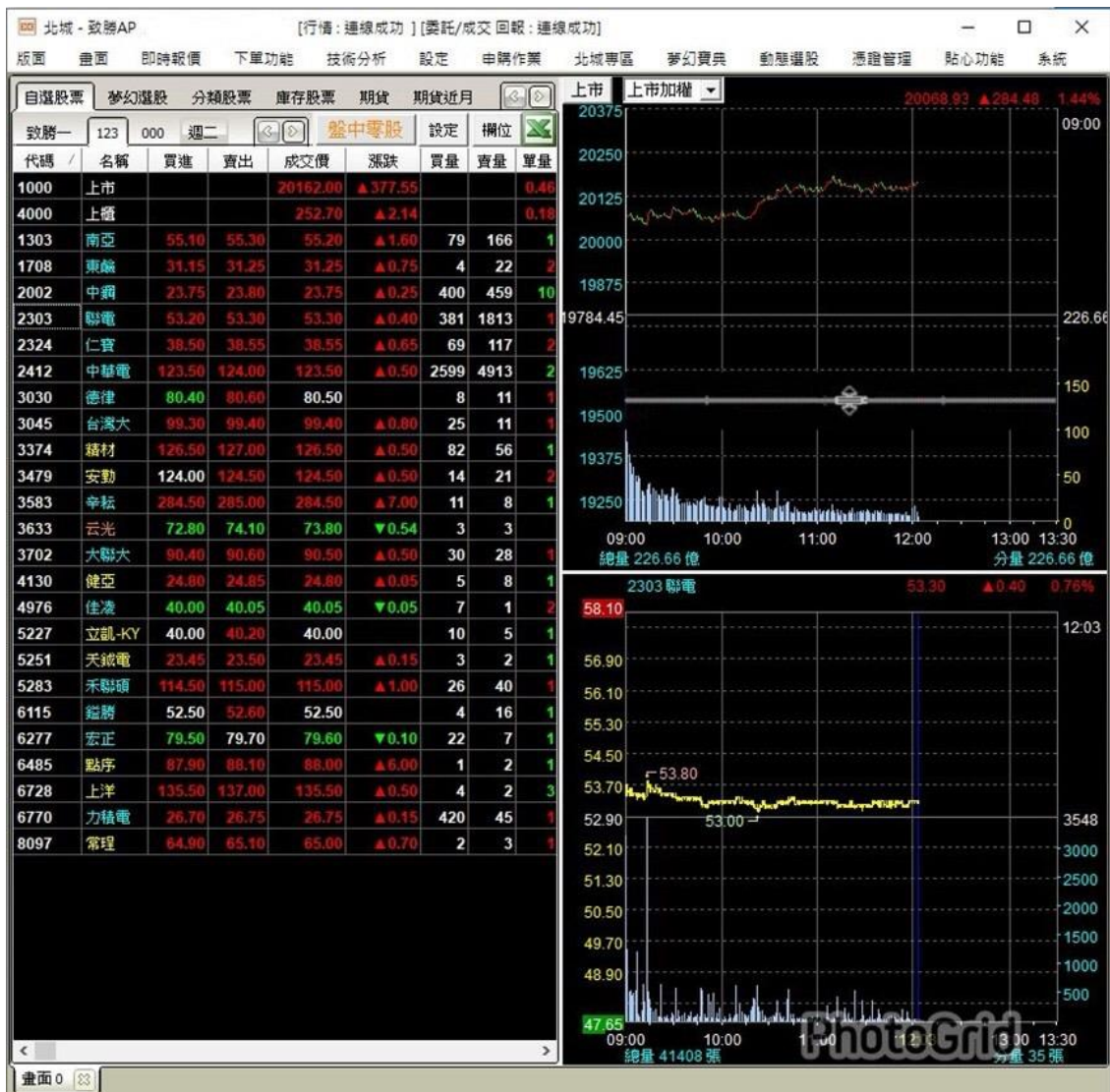
11. 將滑鼠游標移至大盤走勢圖視窗與個股走勢圖視窗的分隔線處，則游標會出現箭頭符號。



12. 此時按住滑鼠左鍵不放，游標向上移至適當處，如圖。



13. 大盤走勢圖視窗變小，個股走勢圖視窗變大。



14. 滑鼠游標移至個股走勢圖中央，按滑鼠右鍵，依序選取視窗新增→分時價量表→下。

北城 - 致勝AP [行情: 連線成功] [委託/成交 回報: 連線成功]

版面 畫圖 即時報價 下單功能 技術分析 設定 申購作業 北城專區 夢幻賣典 動態選股 憑證管理 貼心功能 系統

自選股票 夢幻選股 分類股票 庫存股票 期貨 期貨近月

致勝一 123 000 週二 盤中零股 設定 欄位

代碼	名稱	買進	賣出	成交價	漲跌	買量	賣量	單量
1000	上市			20162.15	▲377.70			0.58
4000	上櫃			252.75	▲2.19			0.15
1303	南亞	55.20	55.30	55.30	▲1.70	9	131	1
1708	東鋁	31.15	31.25	31.25	▲0.75	4	32	2
2002	中鋼	23.75	23.80	23.75	▲0.25	410	449	2
2303	聯電	53.20	53.30	53.30	▲0.40	364	1843	1
2324	仁寶	38.50	38.55	38.55	▲0.65	64	100	2
2412	中華電	123.50	124.00	124.00	▲1.00	2591	4740	1
3030	德律	80.40	80.60	80.50		2	12	1
3045	台灣大	99.30	99.40	99.40	▲0.80	25	9	1
3374	禧材	126.50	127.00	126.50	▲0.50	82	56	1
3479	安勳	124.00	124.50	124.50	▲0.50	15	20	2
3583	辛耘	284.50	285.00	284.50	▲7.00	13	6	1
3633	云光	72.80	74.10	73.80	▼0.54	3	3	
3702	大聯大	90.40	90.50	90.50	▲0.50	32	2	1
4130	健亞	24.80	24.85	24.80	▲0.05	5	8	1
4976	佳凌	40.00	40.05	40.05	▼0.05	7	1	2
5227	立凱-KY	40.00	40.20	40.00		10	5	1
5251	天錫電	23.45	23.50	23.45	▲0.15	3	2	1
5283	禾聯碩	114.50	115.00	115.00	▲1.00	26	40	1
6115	鎰勝	52.50	52.60	52.50		4	16	1
6277	宏正	79.50	79.70	79.60	▼0.10	22	7	1
6485	點序	87.70	88.00	88.00	▲6.00	2	2	1
6728	上洋	135.50	137.00	135.50	▲0.50	4	2	3
6770	力積電	26.70	26.75	26.75	▲0.15	419	48	2
8097	常理	65.00	65.10	65.00	▲0.70	2	1	1

上市 上市加權 20162.15 ▲377.70 1.91%

9784.45 226.66 160 80 0

09:00 10:00 11:00 12:00 13:00 13:30

總量 3540.97 億 分量 2.34 億

視窗新增 視窗刪除 查詢股票 技術線圖 權證專區 加入自選股

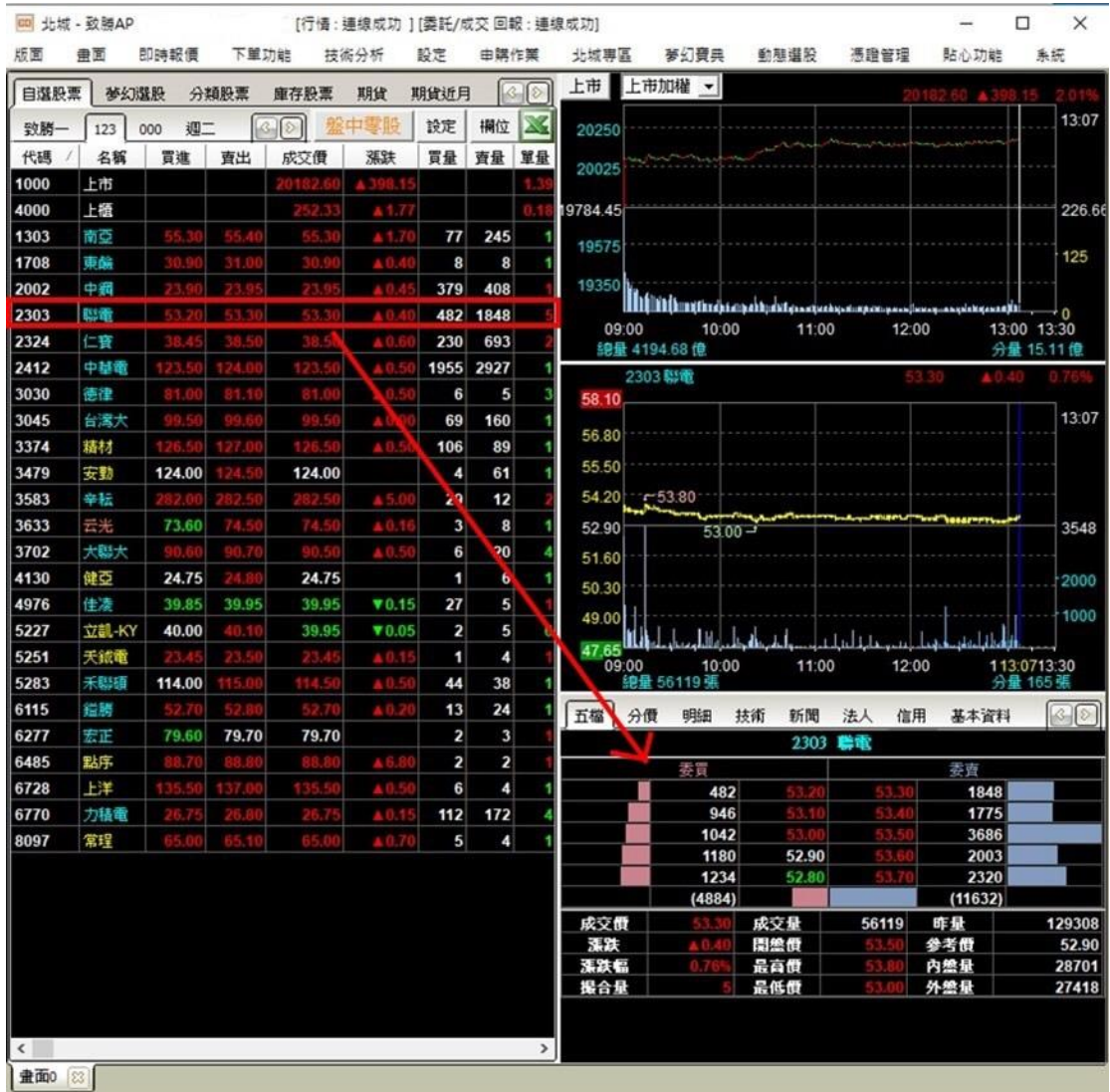
大盤走勢圖 ▲0.40 0.76% 個股走勢圖 12.04 江波圖 置換 左 右 上 下 類股指數 類股漲幅表 價差走勢圖 大盤期貨資訊 技術線圖 權證專區 盤中零股 行情 3548 自選股票 3200 夢幻選股 2800 分類股票 2400 庫存股票 2000 期貨 1600 期貨近月 1200 個股排行 選擇權(T) 800 震盪 400 外國指數 即時選股 13:00 13:30 分量 12 張 下單匯(長)

畫面 0

15. 於個股走勢圖下方加入了分時價量表視窗。

游標移至行情視窗的聯電，按住滑鼠左鍵不放，將游標移到分時價量表視窗中央，再放開滑鼠按鍵

讓分時價量表視窗也與行情視窗連動（紅框及箭頭處）。



16. 點選畫面，再點選設定畫面名稱。

北城 - 致勝AP [行情: 連線成功] [委託/成交 回報: 連線成功]

版面 畫面 即時報價 下單功能 技術分析 設定 申購作業 北城專區 夢幻寶典 動態選股 憑證管理 貼心功能 系統

自選股 新增 刪除 設定 欄位

致勝 設定畫面名稱

代碼	名稱	買價	賣價	成交價	漲跌	買量	賣量	單量
1000	上市			20153.78	▲389.33			0.33
4000	上櫃			252.73	▲2.17			0.15
1303	南亞	55.20	55.30	55.20	▲1.60	12	133	1
1708	東聯	31.15	31.25	31.25	▲0.75	4	32	2
2002	中鋼	23.75	23.80	23.75	▲0.25	419	460	2
2303	聯電	53.20	53.30	53.30	▲0.40	389	1856	1
2324	仁寶	38.50	38.55	38.50	▲0.60	64	111	3
2412	中華電	123.50	124.00	124.00	▲1.00	2566	4403	2
3030	德律	80.40	80.60	80.50		2	12	1
3045	台灣大	99.30	99.40	99.40	▲0.80	25	10	1
3374	糖材	126.50	127.00	126.50	▲0.50	85	57	1
3479	安勤	124.00	124.50	124.50	▲0.50	15	24	1
3583	辛耘	284.50	285.00	285.00	▲7.50	12	7	1
3633	云光	72.80	74.10	73.80	▼0.54	3	3	
3702	大聯大	90.30	90.50	90.30	▲0.30	18	17	1
4130	健亞	24.80	24.85	24.80	▲0.05	5	8	1
4976	佳凌	40.00	40.05	40.05	▼0.05	7	1	2
5227	立凱-KY	40.05	40.20	40.00		1	5	1
5251	天錫電	23.45	23.50	23.45	▲0.15	3	2	1
5283	禾聯碩	114.50	115.00	115.00	▲1.00	26	40	1
6115	錫勝	52.50	52.60	52.50		4	16	1
6277	宏正	79.50	79.70	79.60	▼0.10	22	7	1
6485	點序	87.70	88.00	88.00	▲6.00	4	2	1
6728	上洋	135.50	137.00	135.50	▲0.50	4	2	1
6770	力積電	26.70	26.75	26.75	▲0.15	418	37	1
8097	常程	65.00	65.10	65.00	▲0.70	3	1	1

上市 上市加權 20153.78 ▲389.33 1.87%

總量 3546.46 億 分量 7.83 億

2303 聯電 53.30 ▲0.40 0.76%

總量 41476 張 分量 38 張

五檔 分價 明細 技術 新聞 法人 信用 基本資料

委買		委賣	
389	53.20	53.30	1856
866	53.10	53.40	1707
2372	53.00	53.50	3231
1213	52.90	53.60	1833
1059	52.80	53.70	2451
(5899)			(11078)

成交價	53.30	成交量	41476	昨量	129308
漲跌	▲0.40	開盤價	53.50	參考價	52.90
漲跌幅	0.76%	最高價	53.80	內盤量	20125
撮合量	1	最低價	53.00	外盤量	21351

畫面 0

17. 出現更改畫面名稱。

北城 - 致勝AP [行情: 連線成功] [委託/成交 回報: 連線成功]

版面 畫面 即時報價 下單功能 技術分析 設定 申購作業 北城專區 夢幻頁典 動態選股 選單管理 貼心功能 系統

自選股票 夢幻選股 分類股票 庫存股票 期貨 期貨近月

致勝一 123 000 週二 盤中零股 設定 欄位

代碼	名稱	買進	賣出	成交價	漲跌	買量	賣量	單量
1000	上市			20161.69	▲377.24			0.42
4000	上櫃			252.74	▲2.18			0.15
1303	南亞	55.20	55.30	55.20	▲1.60	13	146	1
1708	東融	31.15	31.25	31.25	▲0.75	4	33	2
2002	中穎	23.75	23.80	23.75	▲0.25	412	469	1
2303	聯電	53.20	53.30	53.20	▲0.30	392	1886	1
2324	仁寶	38.50	38.55	38.50	▲0.60	29	134	40
2412	中華電	123.50	124.00	124.00	▲1.00	2566	4404	2
3030	德律	80.40	80.60					
3045	台灣大	99.30	99.40					
3374	積材	126.50	127.00					
3479	安動	124.00	124.50					
3583	辛耘	284.50	285.00					
3633	云光	72.80	74.10					
3702	大聯大	80.30	80.40	80.30	▲0.30	19	12	1
4130	健亞	24.80	24.85	24.80	▲0.05	5	8	1
4976	佳凌	40.00	40.05	40.05	▼0.05	7	1	2
5227	立訊-KY	40.05	40.20	40.00		1	5	1
5251	天錫電	23.45	23.50	23.45	▲0.15	3	2	1
5283	禾聯碩	114.50	115.00	115.00	▲1.00	26	35	5
6115	錫勝	52.50	52.60	52.50		4	16	1
6277	宏正	79.50	79.70	79.60	▼0.10	22	7	1
6485	點序	87.70	88.00	87.70	▲5.70	1	3	2
6728	上洋	135.50	137.00	135.50	▲0.50	4	2	1
6770	力積電	26.70	26.75	26.75	▲0.15	423	41	2
8097	常理	65.00	65.10	65.00	▲0.70	3	1	1

更改畫面名稱

新名稱

畫面

OK Cancel

上市 上市加權 20161.69 ▲377.24 1.91%

20200  
19784.45  
19600  
19400  
19200

09:00 10:00 11:00 12:00 13:00 13:30

50.44 億  
3 聯電  
53.20 ▲0.30 0.57%

12:05  
3548  
2000  
1000

52.90  
51.60  
50.30  
49.00

09:00 10:00 11:00 11:05 13:00 13:30

47.65  
總量 41496 張  
分量 18 張

五檔 分價 明細 技術 新聞 法人 信用 基本資料

2303 聯電

委買		委賣	
392	53.20	53.30	1886
868	53.10	53.40	1714
2371	53.00	53.50	3232
1213	52.90	53.60	1833
1059	52.80	53.70	2452
(5903)			(11117)

成交價	53.20	成交量	41496	昨量	129308
漲跌	▲0.30	開盤價	53.50	參考價	52.90
漲跌幅	0.57%	最高價	53.80	內盤量	20135
撮合量	1	最低價	53.00	外盤量	21361

畫面 0



18. 請自訂畫面名稱，例如將畫面 0 修改成致勝看盤。

北城 - 致勝AP [行情: 連線成功] [委託/成交 回報: 連線成功]

版面 畫面 即時報價 下單功能 技術分析 設定 申請作業 北城專區 夢幻寶典 動態選股 標證管理 貼心功能 系統

自選股票 夢幻選股 分類股票 庫存股票 期貨 期貨近月

致勝一 123 000 週二 盤中零股 設定 欄位

代碼	名稱	買進	賣出	成交價	漲跌	買量	賣量	單量
1000	上市			20152.32	▲367.87			0.81
4000	上櫃			252.70	▲2.14			0.10
1303	南亞	55.20	55.30	55.20	▲1.60	2	147	5
1708	東聯	31.15	31.25	31.25	▲0.75	4	33	2
2002	中鋼	23.75	23.80	23.80	▲0.30	415	468	1
2303	聯電	53.20	53.30	53.20	▲0.30	357	1878	1
2324	仁寶	38.50	38.55	38.50	▲0.60	10	147	5
2412	中華電	123.50	124.00	124.00	▲1.00	2569	4267	2
3030	德律	80.40	80.60					
3045	台灣大	99.30	99.40					
3374	精材	126.50	127.00					
3479	安勤	124.00	124.50					
3583	幸耘	284.50	285.00					
3633	云光	72.80	74.10					
3702	大聯大	90.30	90.40	90.30	▲0.30	22	11	1
4130	健亞	24.80	24.85	24.80	▲0.05	5	8	1
4976	佳凌	40.00	40.05	40.05	▼0.05	7	1	2
5227	立訊-KY	40.05	40.20	40.00		1	5	1
5251	天誠電	23.45	23.50	23.45	▲0.15	3	2	1
5283	禾聯碩	114.50	115.00	115.00	▲1.00	26	35	5
6115	錕勝	52.50	52.60	52.50		4	16	1
6277	宏正	79.50	79.70	79.60	▼0.10	22	7	1
6485	點序	87.70	87.90	87.70	▲5.70	2	2	2
6728	上洋	135.50	137.00	135.50	▲0.50	4	2	1
6770	力積電	26.70	26.75	26.75	▲0.15	418	52	2
8097	常理	64.90	65.00	65.00	▲0.70	1	6	3

更改畫面名稱

新名稱  
致勝看盤

OK Cancel

上市 上市加權 20152.32 ▲267.87 1.86%

52.68 億

53.20 ▲0.30 0.57%

53.80

53.00

47.65

總量 41540 張

分量 62 張

五檔 分價 明細 技術 新聞 法人 信用 基本資料

2303 聯電

委買		委賣	
357	53.20	53.30	1878
871	53.10	53.40	1733
2371	53.00	53.50	3230
1213	52.90	53.60	1833
1059	52.80	53.70	2452
(5871)			(11126)

成交價	53.20	成交量	41540	昨量	129308
漲跌	▲0.30	開盤價	53.50	參考價	52.90
漲跌幅	0.57%	最高價	53.80	內盤量	20171
撮合量	1	最低價	53.00	外盤量	21369

畫面 0

19. 致勝看盤畫面修改完成，請記得儲存版面。

