

技術 K 線使用說明

您有以下三種方式開始使用技術 K 線

1. 於行情視窗以滑鼠游標指向某檔個股按右鍵，選取技術線圖選項。
2. 於個股分時價量視窗（紅框處），點選技術按鈕。

The screenshot displays a financial software interface with the following components:

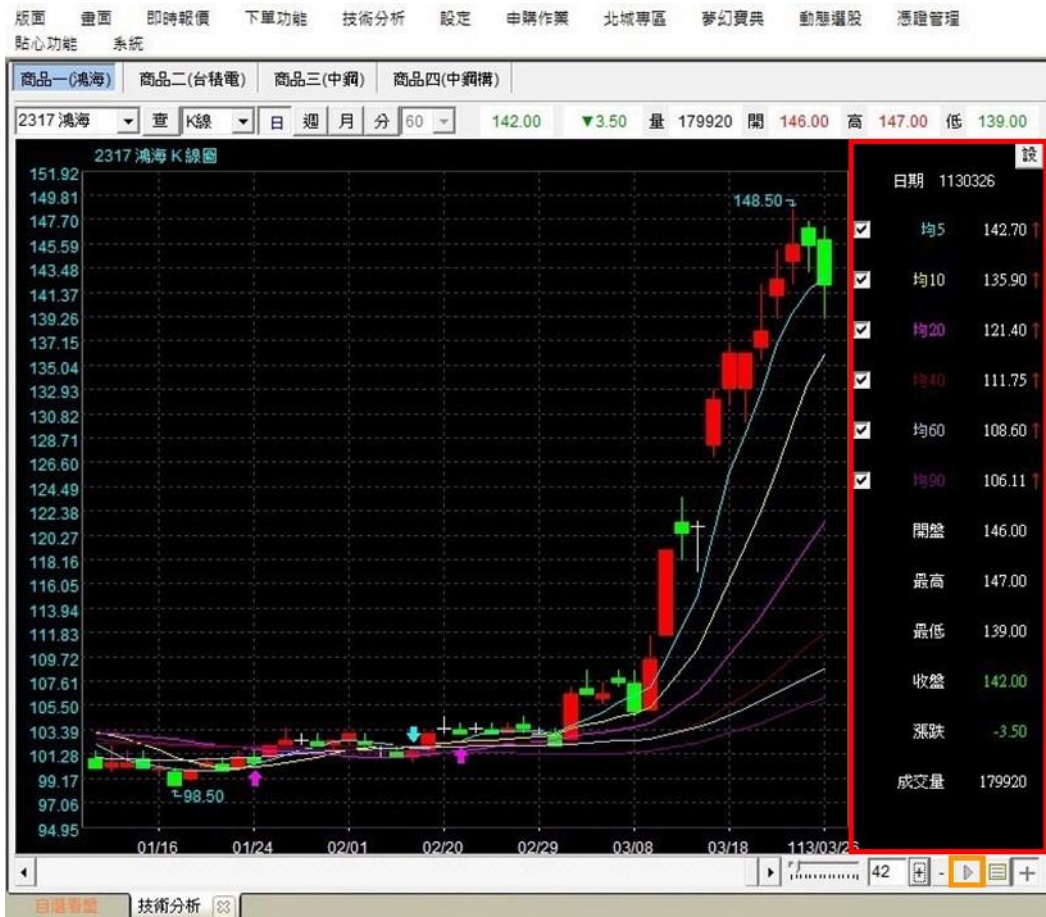
- Top Bar:** 北城 - 致勝AP [行情: 連線成功] [委託/成交 回報: 連線成功]
- Navigation:** 版面 畫面 即時報價 下單功能 技術分析 設定 申購作業 北城專區 夢幻寶典 動態溫股 憑證管理 貼心功能 系統
- Stock List (Table):**

代碼	名稱	買進	賣出	成交價	漲跌
2330	台積電	782.00	783.00	782.00	▲2.00
2317	鴻海	142.00	142.50	142.00	▼3.50
1101	台泥	31.50			
1102	亞泥	41.55			
1103	嘉泥	17.25			
1201	味全	18.80			
1216	統一	75.40			
1301	台塑	69.20			
1304	台聚	16.05			
1503	士電	319.50			
1504	東元	55.60			
1513	中興電	187.00	187.50	187.00	▲2.00
1603	華電	43.10		43.10	▲3.90
1604	聲寶	29.60	29.65	29.60	▼0.05
1802	台玻	17.20	17.30	17.20	▼0.25
1903	士紙	54.00	54.10	54.00	▼0.20
2002	中鋼	23.95	24.00	24.00	▲0.15
2014	中鴻	21.90	21.95	21.90	▼0.30
2013	中鋼構	59.30	59.50	59.30	▼0.50
2201	裕隆	67.10	67.20	67.10	▼1.00
2204	中華	127.00	127.50	127.50	
2206	三陽工業	75.30	75.40	75.30	▼0.40
2524	京城	41.35	41.40	41.40	▲1.40
5522	遠雄	57.20	57.30	57.20	▲0.10
2208	台船	18.80	18.85	18.80	▼0.30
2610	華航	19.10	19.15	19.10	▼0.30
- Technical Chart (Top Right):** 上市 上市加權. 20296.68 ▲104.43 0.52%. 09:00 to 13:30. 總量 161.84 億. 分量 161.84 億.
- Technical Chart (Middle Right):** 2317 鴻海. 160.00 to 131.00. 09:00 to 13:30. 總量 179920 張. 分量 12623 張.
- Order Book (Bottom Right):** 2317 鴻海. 委買 (8759) and 委賣 (6614). 成交價 142.00, 成交量 179920, 昨量 146548. 漲跌 ▼3.50, 開盤價 145.00, 參考價 145.50. 漲跌幅 -2.41%, 最高價 147.00, 內盤量 112574.
- Navigation (Bottom):** 自選看盤, 簡易看盤, 專業看盤, 技術分析, 多股走勢, 區段走勢, 歐美走勢, 報告.

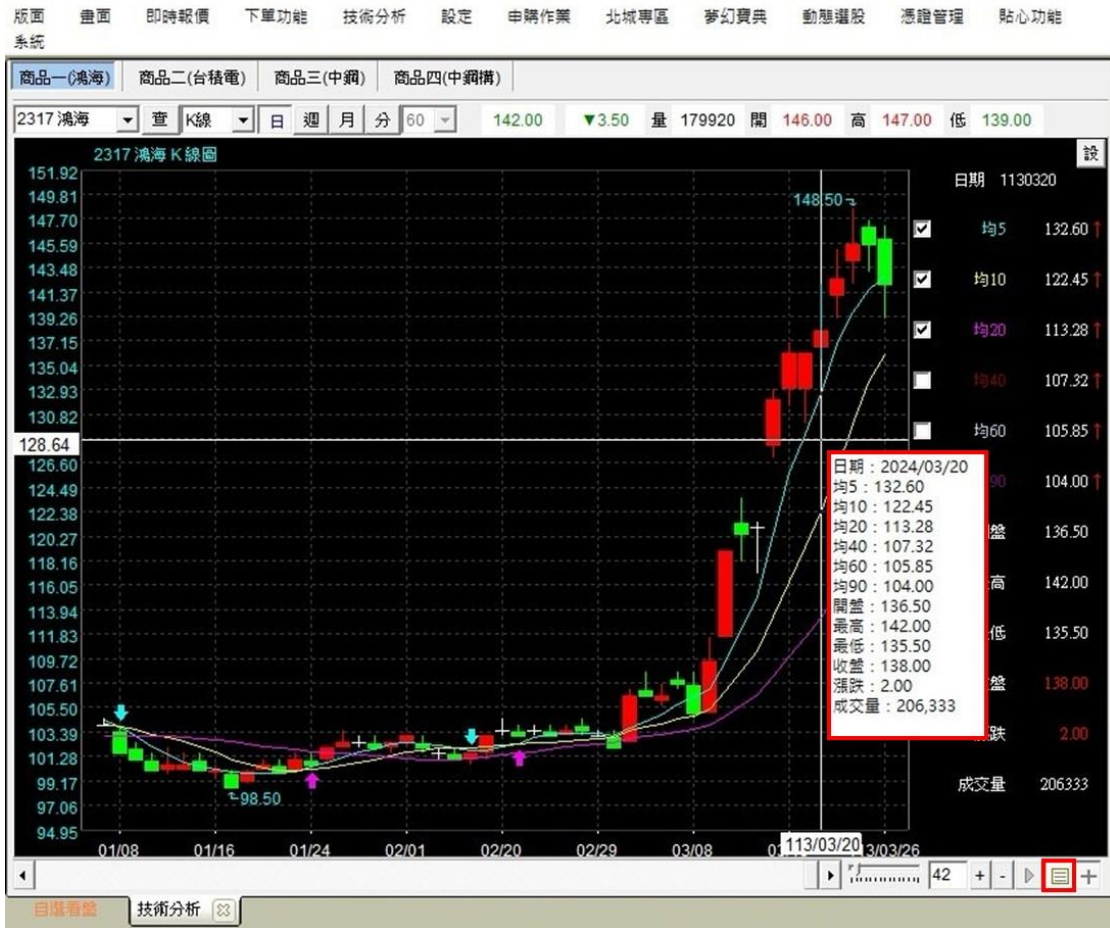
3. 點選主畫面最下方技術分析頁籤，再於紅框處輸入股票代號，並於橘框處選擇顯示週期。



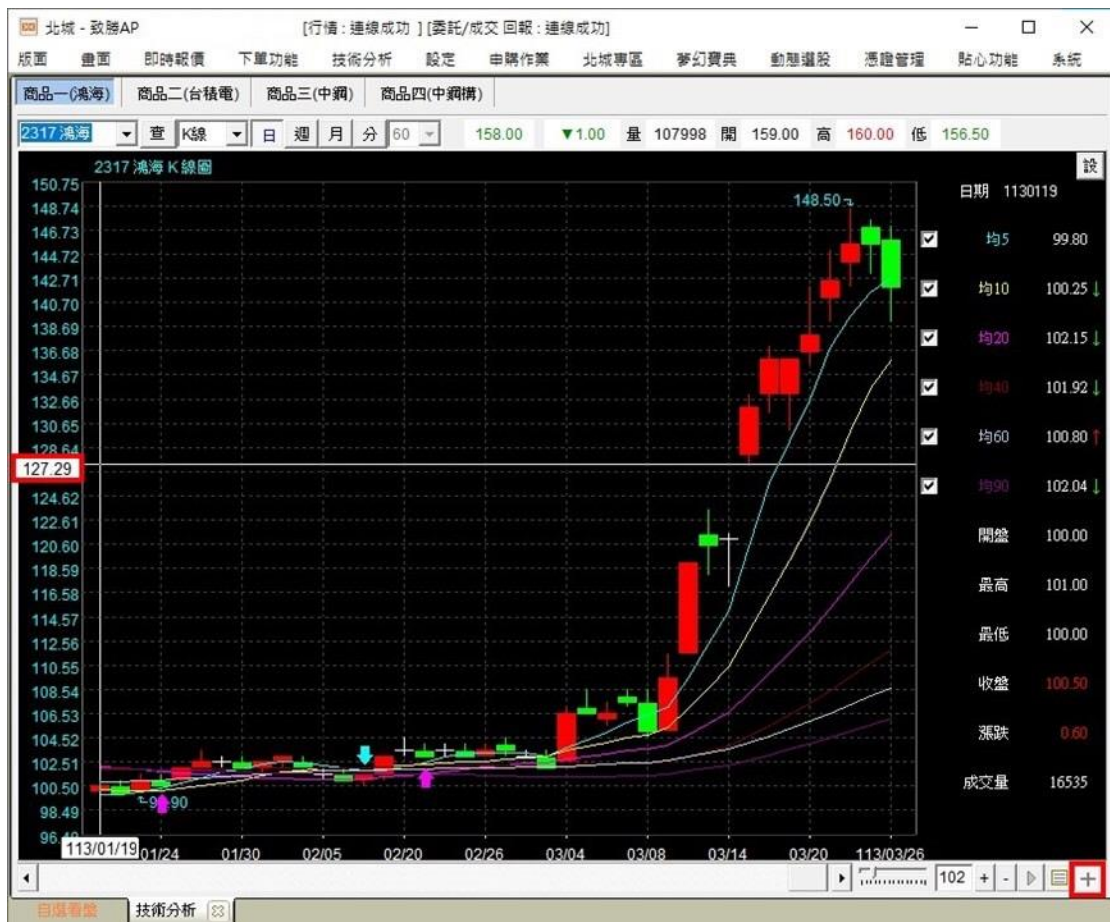
4. 視窗右下角三角圖示 (橘框處) 可隱藏或顯示均線資料 (紅框處)。



5. 視窗右下角方塊圖示 (小紅框處)，可隱藏或顯示游標指向之 K 線資訊 (大紅框處)。



6. 視窗右下角十字圖示 (小紅框處)，可顯示十字游標移動詢價。



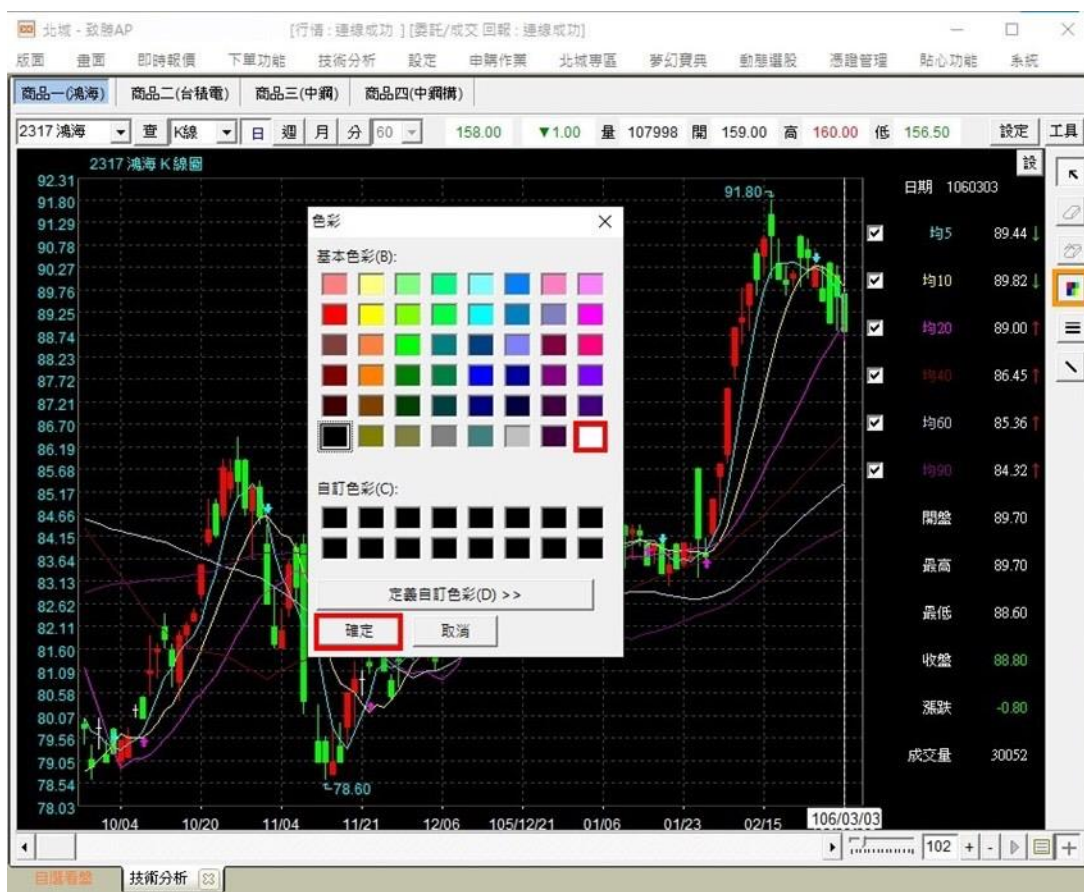
7. 系統提供 K 線歷史資訊，綠框處可縮放顯示範圍，紅框可移動查詢資料。



8. 視窗右上角工具(紅框處)按鈕可顯示或隱藏工具選項(橘框處)。



9. 請先選擇色彩設定 (橘框處)，本範例選取白色後按確定 (紅框處)。



10. 線條粗細設定 (右紅框處)，設定線條粗細 (左紅框處)。



11. 範圍一：欲自 A 點畫至 B 點

請點取畫線按鈕（紅框處），於 A 點以滑鼠左鍵按住不放拖拉至 B 點放開。



12. 完成 A 點到 B 點趨勢線。



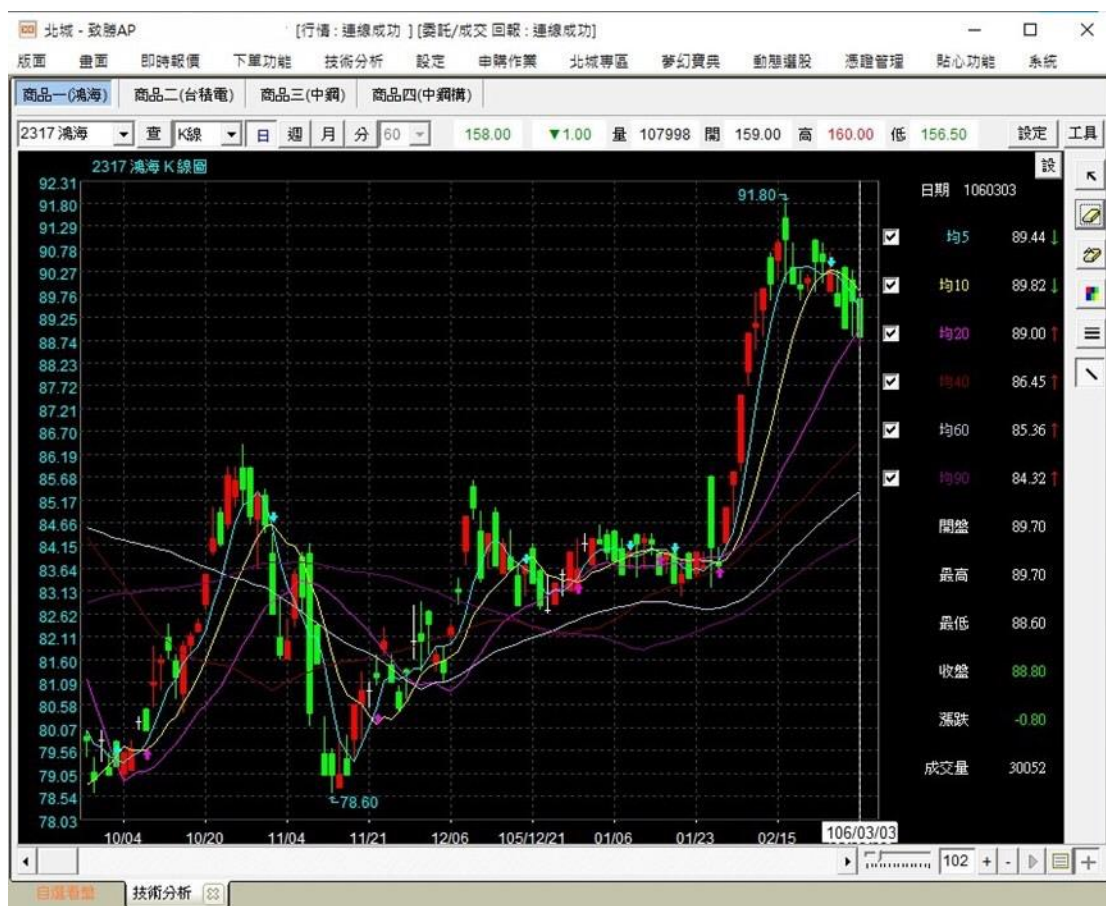
13. 範例二：欲刪除紅圈處之趨勢線。



14. 請以滑鼠左鍵點取該線，線條兩側出現方塊圖示（紅圈處），點取移除按鈕（橘框處）。

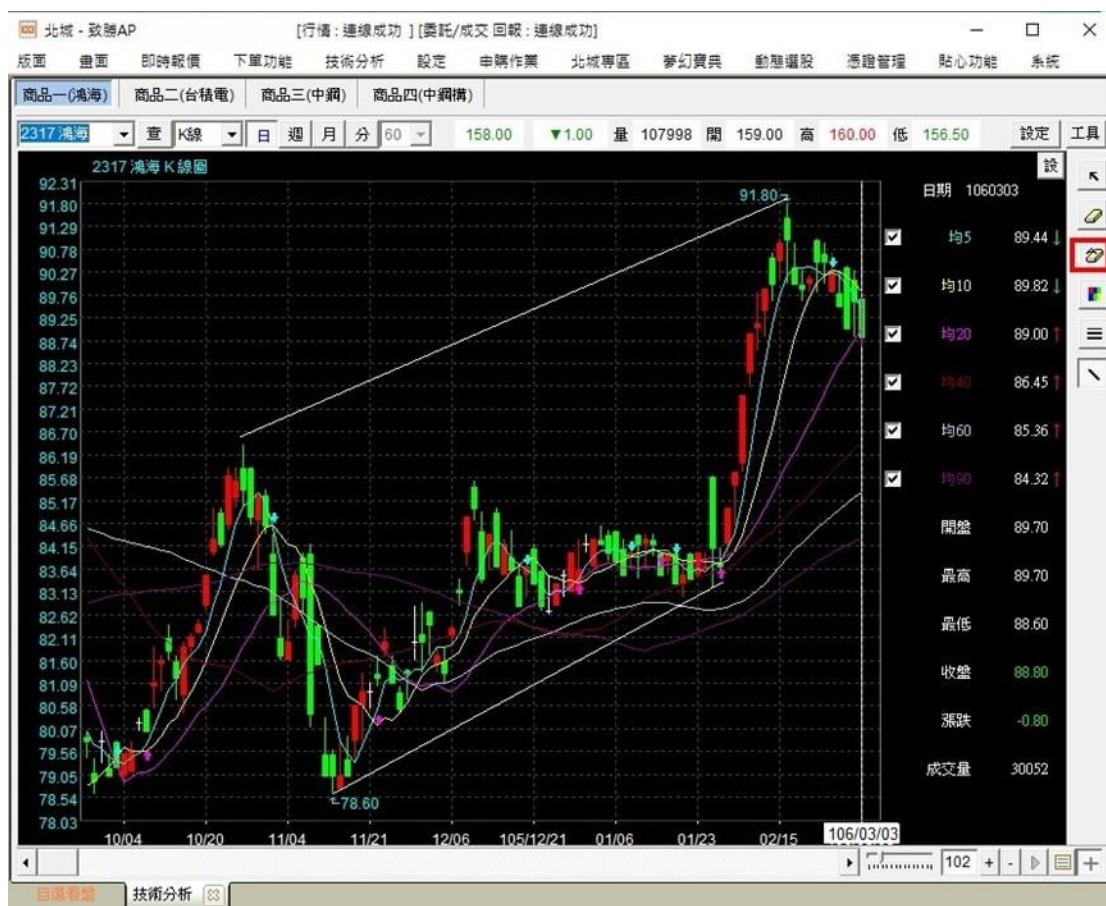


15. 趨勢線刪除完成。



16. 範例三：卻一次刪除全部趨勢線，

請直接點選移除全部按鈕（紅框處）。



17. 範例四：卻將下方成交量指標 (紅框處) 更換為 KD 指標。



18. 請於下方成交量視窗中按滑鼠右鍵，依序選取常用→KD→置換。



19. 下方指標修改完成 (紅框處)

範例五：欲再於 KD 指標下方新增指標。



20. 於 KD 指標視窗按滑鼠右鍵，依序選取常用→RSI→下。



21. 新增指標完成 (紅框處)。



22. 請將滑鼠游標分別移至紅圈圖示位置出現箭頭符號後，上下拉動調整視窗大小。

